

MASTERPLAN SERFAUS Verkehr - Mobilität - Logistik - Freiraum

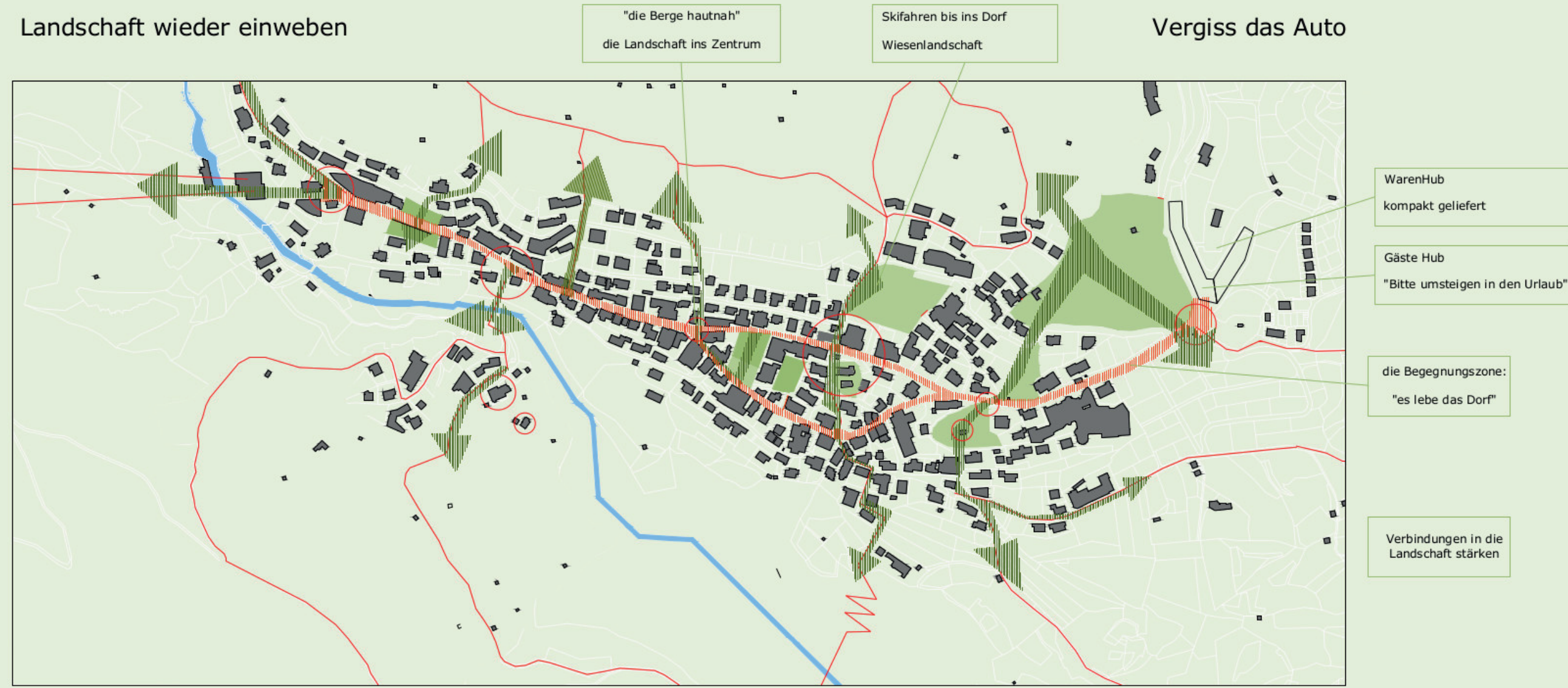
Abschlusspräsentation, 26. Jänner 2023

Ziele des Masterplan Serfaus

Mit Dorfbahn und Begegnungszone ist Serfaus schon heute unter den verkehrsplanerisch innovativsten Orten Österreichs. Dennoch zeigte der Gemeindeentwicklungsprozess, dass sich viele Bürger:innen weitere Verbesserungen von Mobilität und Freiraum in Serfaus wünschen. Nach einem Wettbewerbsverfahren wurden im Jahr 2021 die Büros freilich landschaftsarchitekten und con.sens mobilitätsdesign mit der Erarbeitung des Masterplan Serfaus unter intensiver Einbeziehung der Bevölkerung beauftragt.

Welche Potenziale haben die Freiräume im Dorf, um Serfaus zu einem noch attraktiveren Wohn- und Urlaubsort zu machen? Wie kann das Verkehrsaufkommen innerhalb des Ortes reduziert werden, um das Wohlbefinden der einheimischen Bevölkerung und der Gäste weiter zu steigern? Wie wird auch in Zukunft ein effizienter und wirtschaftlicher Warenaustausch ermöglicht? Auf diese Fragen gibt der Masterplan Serfaus kurz-, mittel- und längerfristig umsetzbare Antworten.

Leitideen



Meilensteine im Prozess

Juli 2021	Startsitzung Steuerungsgruppe
August 2021	Begehungen, Analysen und Verkehrserhebungen vor Ort
September 2021	Workshops Vision, Mobilität, Logistik und Freiraum
November 2021	Workshop Logistik
Februar 2022	Steuerungsgruppe (Schwerpunkt kurzfristige Maßnahmen)
April 2022	Bürger:innenveranstaltung Workshops zu den Themen Mobilität, Logistik und Freiraum
August 2022	Steuerungsgruppe (Schwerpunkt Straßenraumgestaltung, kurzfristige Maßnahmen)
Oktober 2022	Steuerungsgruppe Diskussion Rohentwurf Masterplan
Januar 2023	Präsentation der Ergebnisse

Analyse Freiraum

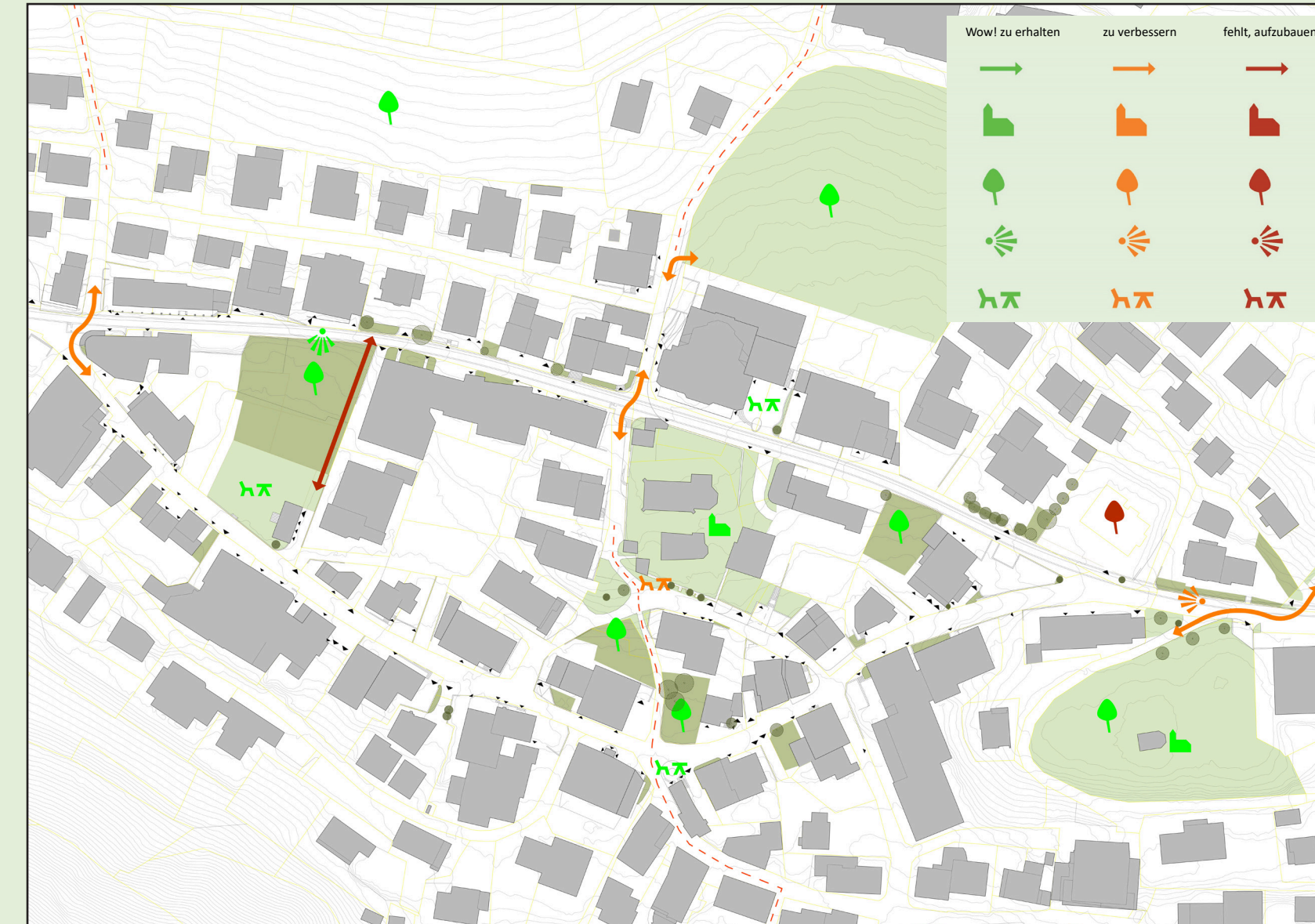
Diese Qualitäten sind schon da:

- + schöner Landschaftsraum in unmittelbarer Dorfnähe
- + fußläufige Verbindungen in den Landschaftsraum sind vorhanden
- + viele Freizeitmöglichkeiten außerhalb, am Rande des Dorfes
- + mehrere kulturell und landschaftlich interessante Orte innerhalb des Dorfes
- + einige wenige Bereiche mit guter Aufenthaltsqualität im Straßenraum
- + große, unverbauten Wiesenflächen wirken positiv auf den Straßenraum und den Ausblick in den Landschaftsraum

Daran gilt es noch zu arbeiten:

- Landschaftsraum ist nur von wenigen Stellen im Dorf wahrnehmbar
- vom Dorf aus werden diese Wege teilweise schlecht wahrgenommen
- wenig Freizeitaktivität innerhalb des Dorfes (Ausnahme Skiwiese)
- einige dieser Orte wirken vergessen, sind teilweise vom Verkehrsthema überrollt
- vor allem die Aufenthaltsqualität der Dorfbahnstraße ist durch die parkenden und fahrenden Autos gering
- wenig Grün im Straßenraum

Freiraum im Dorf - Potenziale und Mängel



Straßenraum



Freiraum im Dorf - Potenziale und Mängel



Analyse Mobilität

Diese Qualitäten sind schon da:

- + U-Bahn als leistungsfähiges und schnelles innerörtliches Verkehrsmittel
- + Mobilität der Tagesgäste (Parkplätze vor dem Ort)
- + Mobilität im Ort (Bewohner, Urlaubsgäste), viele zu Fuß Gehende, Scooter / Fahrräder
- + Lieferverkehr im Sommer (zeitliche Beschränkungen gut, Aufstellmöglichkeiten haben Verbesserungspotenzial)
- + Begegnungszone (Tempo 20)
- + Fahrverbot, keine öffentlichen Stellplätze im Ort
- + Ortpolizei (Kontrolle, Unterstützung)
- + Wanderbusse
- + Radweg Serfaus – Fiss

Daran gilt es noch zu arbeiten:

- Viele geparkte Pkw im Straßenraum mindern die Qualität beim zu Fuß gehen, behindern Lkw
- Gestaltung der Straße entspricht nicht dem Charakter einer Begegnungszone
- Unattraktives Entrée: Die Urlaubsgäste werden von großen Parkplätzen / Polizei-Kontrollstelle / beidseitig verparkter Straße empfangen
- Kfz-Verkehr der Urlaubsgäste im Ort (insbesondere An-/Abreise am Samstag - große Kfz-Verkehrsmengen passen nicht zum Charakter des Bergdorfes mit schmalen Straßen und vielen zu Fuß Gehenden)
- Anreise mit dem Zug aus den Haupturlaubsändern beschwerlich

Die Begegnungszone ist ein Meilenstein, könnte aber noch besser spürbar sein



Die Dorfbahn ist das Rückgrat der Mobilität



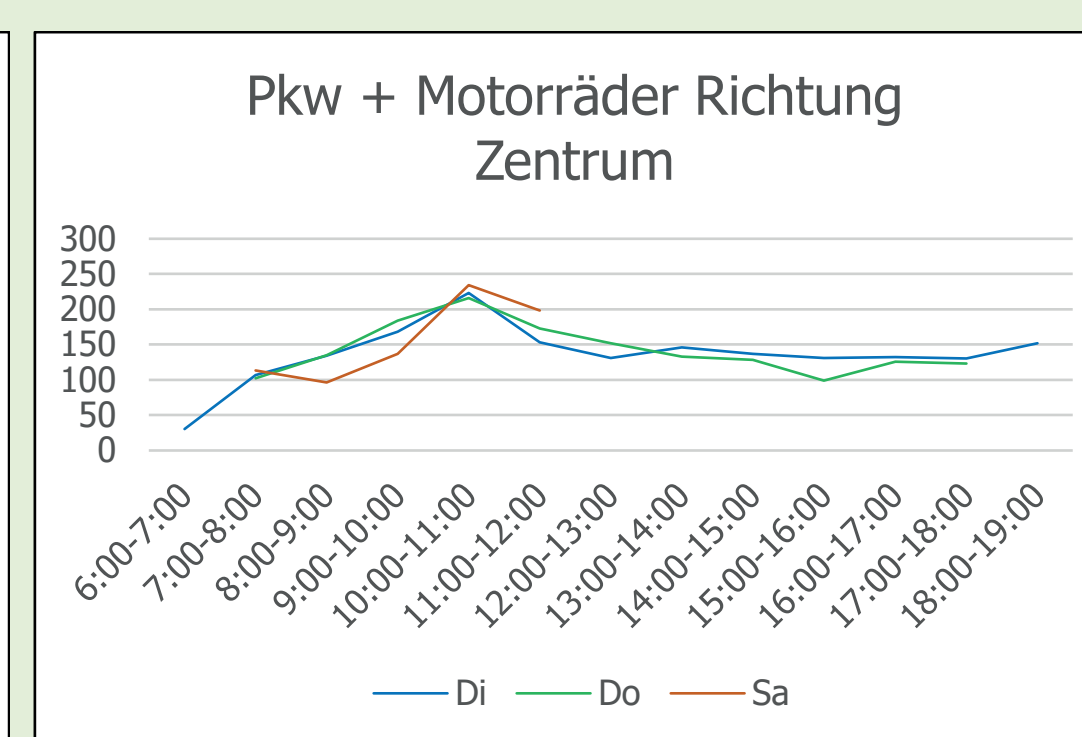
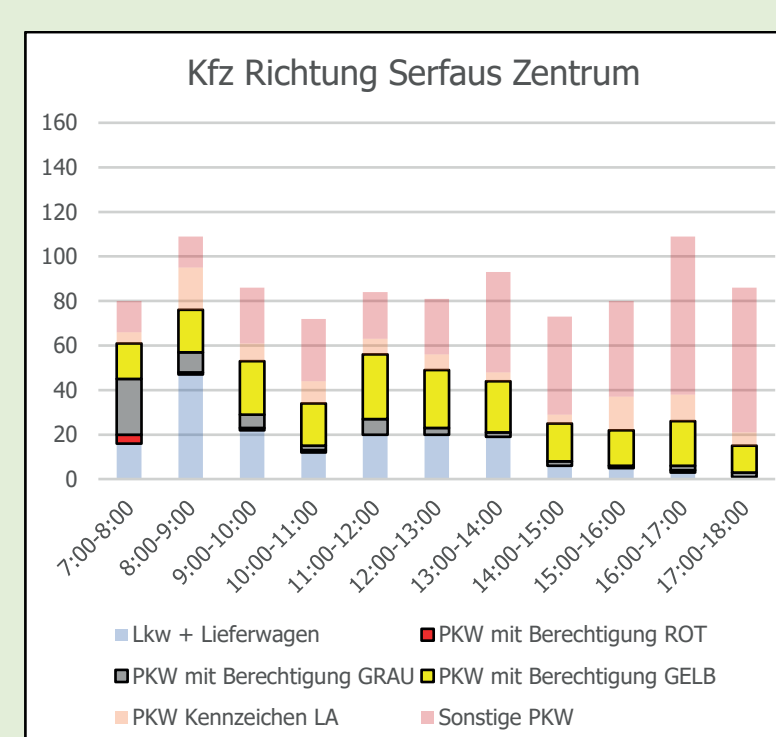
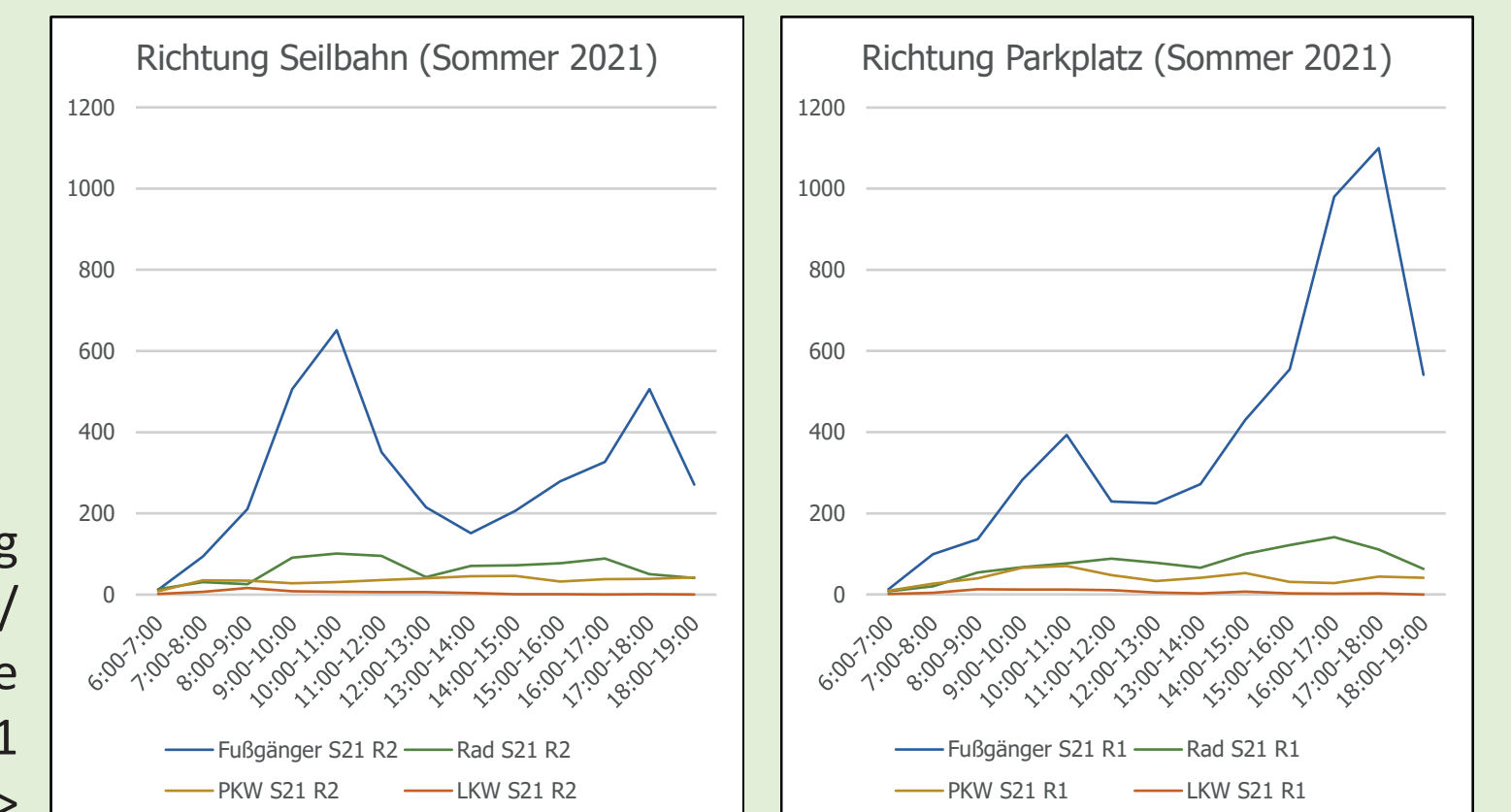
Wie viele Kfz fahren nach Serfaus?



Zählungen
Di, 10.08.2021

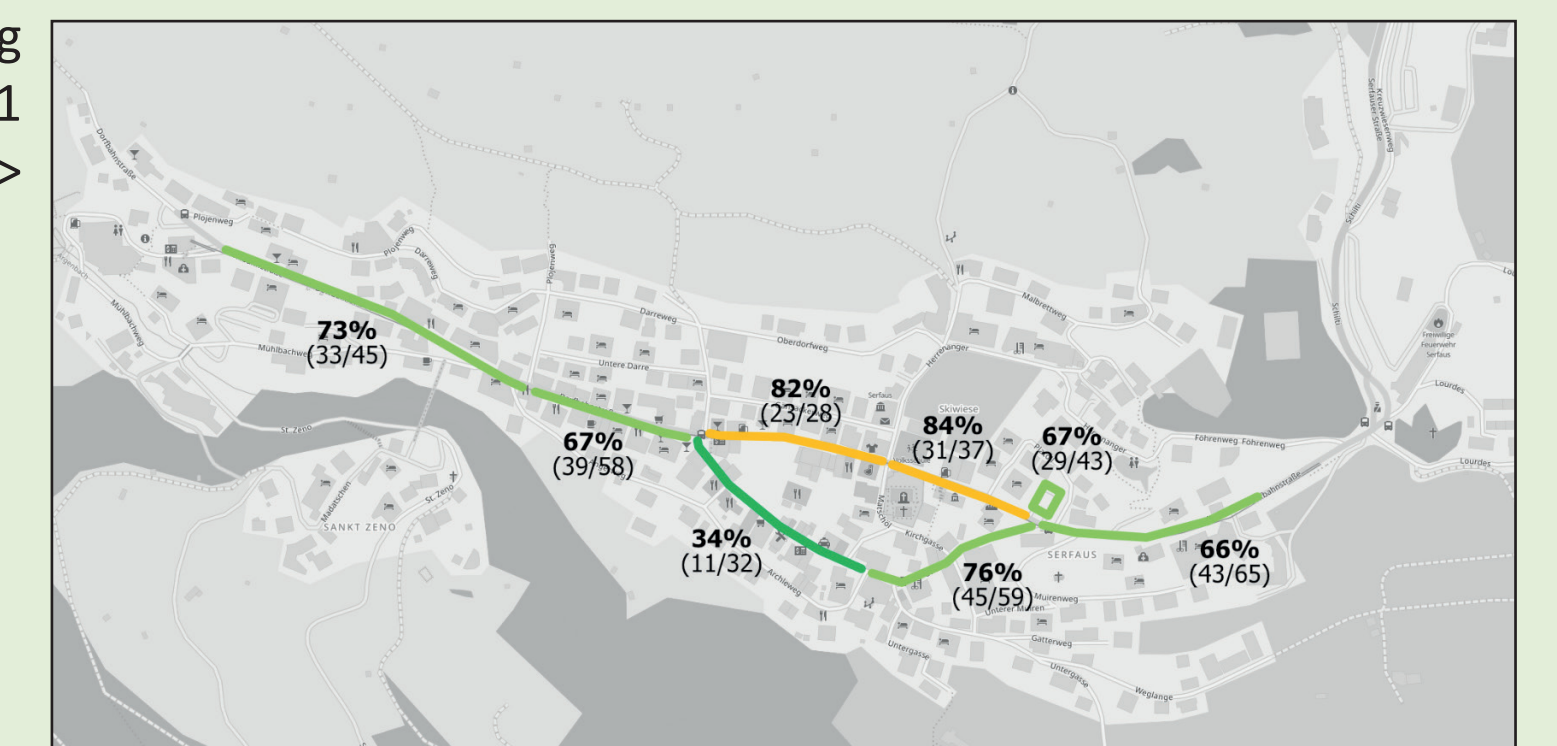
Zählung
Dorfbahnstraße /
Untere Dorfstraße
Di, 10.08.2021

Wie viele Menschen sind im Ort unterwegs?



Zählung Ortseinfahrt - Di, 10.08.2021 bzw. 10.-15.08.2021

Wie hoch sind die Stellplätze im Ort ausgelastet?



Erhebung
09./10.08.2021