

Haus 2 Wohnung Nr.1 89.48m²

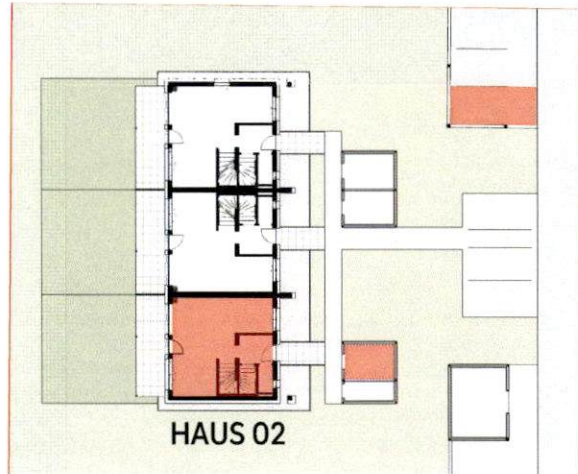
NETTOFLÄCHE

WOHNEN	33.74m ²
GARD.	4.61m ²
WC	1.95m ²
ABSTR.	2.41m ²
ZIMMER	10.87m ²
ZIMMER	11.40m ²
ZIMMER	12.45m ²
BAD	6.89m ²
FLUR	5.16m ²

GESAMT 89.48m²

TERRASSE	14.24m ²
GARTEN 01	49.98m ²
KELLERERSATZABT. K01	8.00m ²

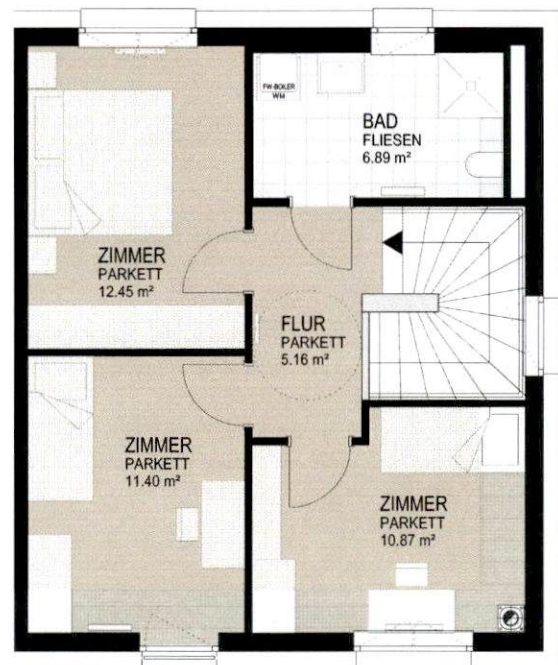
CARPORT 12.50m²



HAUS 02



ERDGESCHOß M 1:100



OBERGESCHOß M 1:100



Haus 2 Wohnung Nr.2

89.48m²

NETTOFLÄCHE

WOHNEN	33.74m ²
GARD.	4.61m ²
WC	1.95m ²
ABSTR.	2.41m ²
ZIMMER	10.87m ²
ZIMMER	11.40m ²
ZIMMER	12.45m ²
BAD	6.89m ²
FLUR	5.16m ²

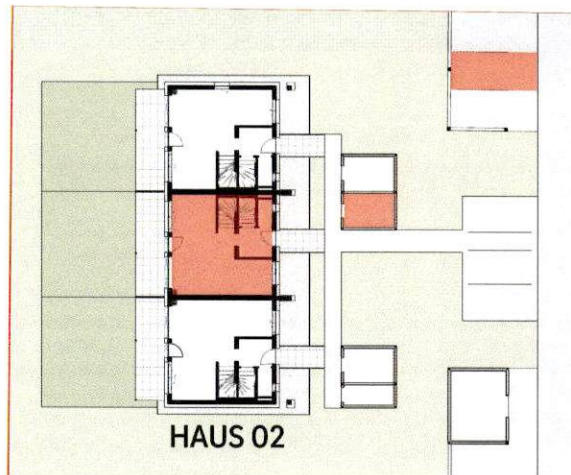
GESAMT 89.48m²

TERRASSE 14.51m²

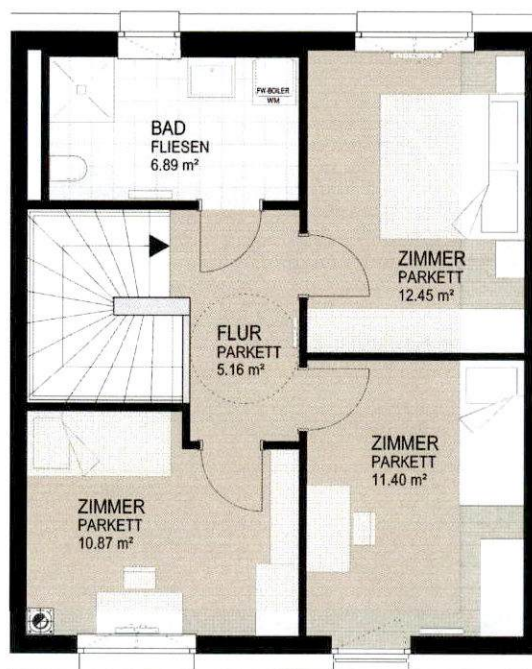
GARTEN 02 46.87m²

KELLERERSATZABT. K02 8.00m²

CARPORT 12.50m²



ERDGESCHOß M 1:100



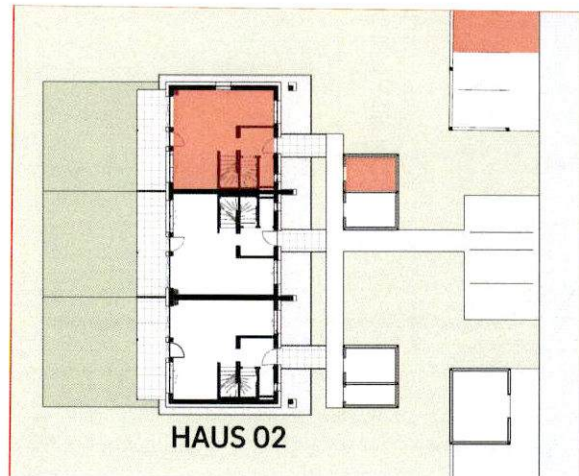
OBERGESCHOß M 1:100



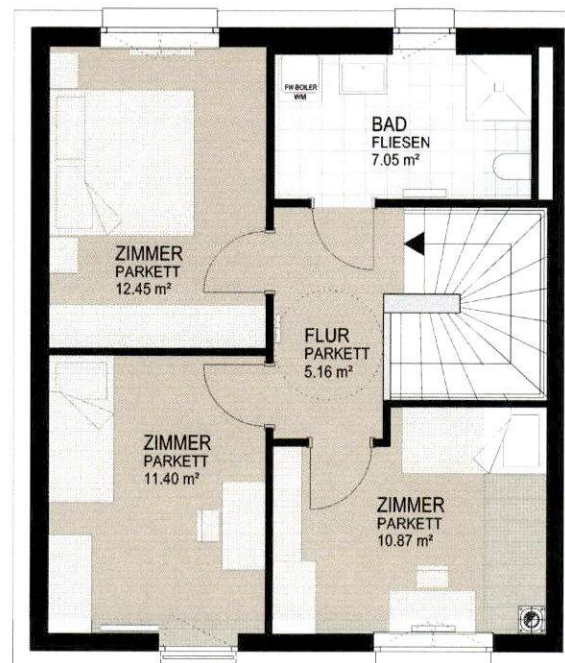
Haus 2 Wohnung Nr.3 89.82m²

NETTOFLÄCHE

WOHNEN	33.74m ²
GARD.	4.61m ²
WC	2.03m ²
ABSTR.	2.51m ²
ZIMMER	10.87m ²
ZIMMER	11.40m ²
ZIMMER	12.45m ²
BAD	7.05m ²
FLUR	5.16m ²
GESAMT	89.82m²
TERRASSE	14.24m ²
GARTEN 03	49.98m ²
KELLERERSATZABT. K03	8.00m ²
CARPORT	12.50m ²



ERDGESCHOß M 1:100



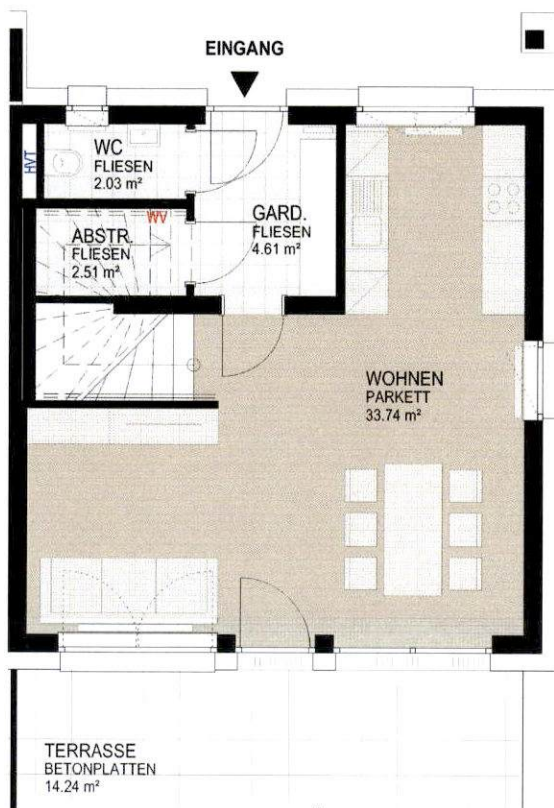
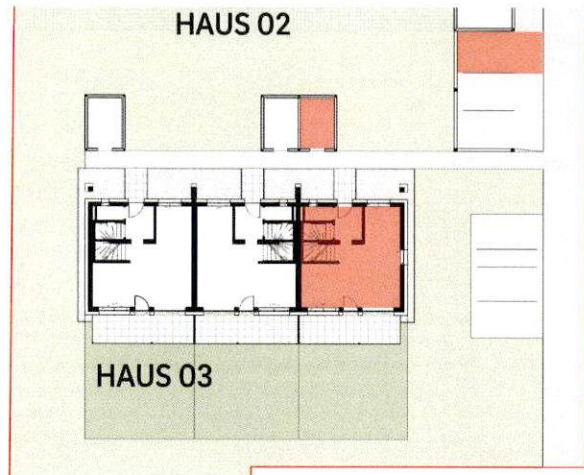
OBERGESCHOß M 1:100



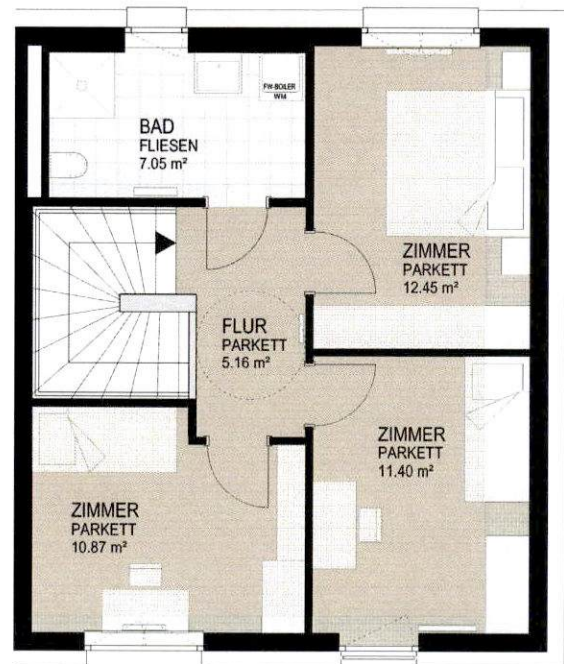
Haus 3 Wohnung Nr.4 89.82m²

NETTOFLÄCHE

WOHNEN	33.74m ²
GARD.	4.61m ²
WC	2.03m ²
ABSTR.	2.51m ²
ZIMMER	10.87m ²
ZIMMER	11.40m ²
ZIMMER	12.45m ²
BAD	7.05m ²
FLUR	5.16m ²
GESAMT	89.82m²
TERRASSE	14.24m ²
GARTEN 04	49.98m ²
KELLERERSATZABT. K04	7.96m ²
CARPORT	12.50m ²



ERDGESCHOß M 1:100



OBERGESCHOß M 1:100



Tel. +43 3612 273-0

office.ennstal@wohnbaugruppe.at

FN 75547z . Firmenbuchgericht LG Leoben

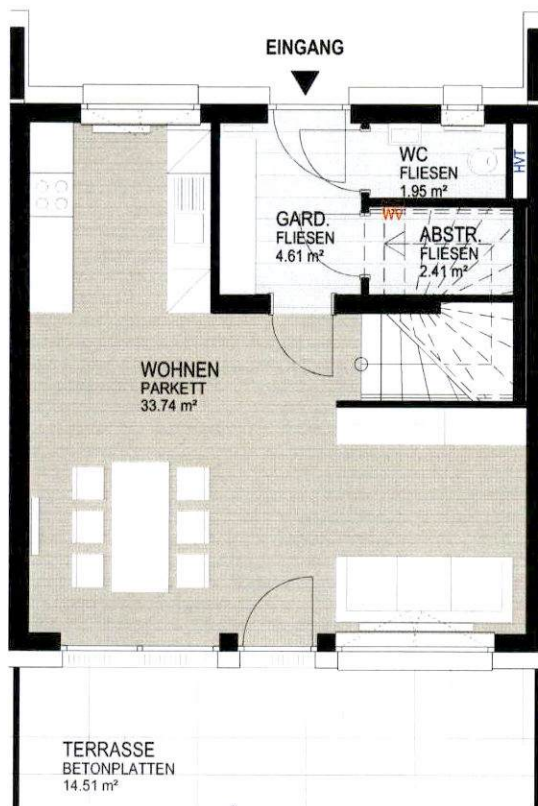
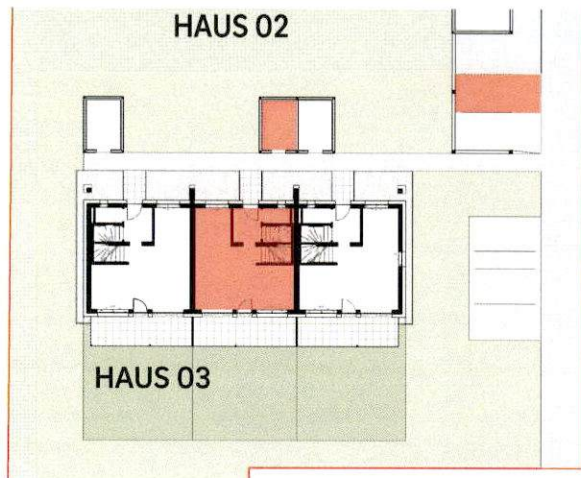
DVR 0389528 . UID ATU38296802

Ein Unternehmen der **wohnbaugruppe.at**

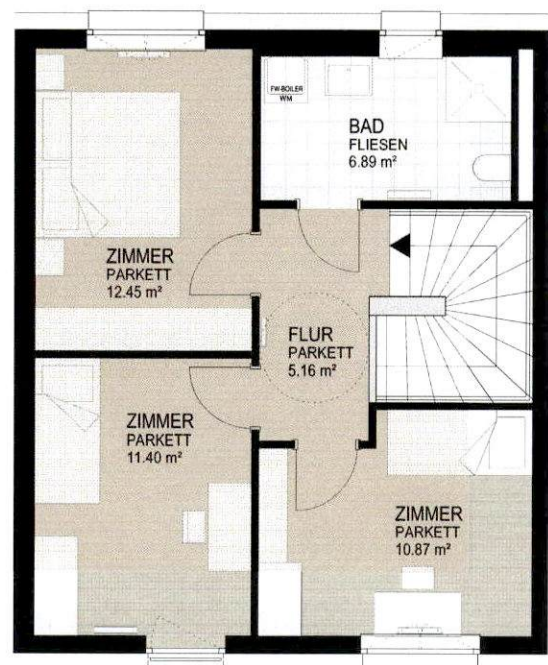
Haus 3 Wohnung Nr.5 89.48m²

NETTOFLÄCHE

WOHNEN	33.74m ²
GARD.	4.61m ²
WC	1.95m ²
ABSTR.	2.41m ²
ZIMMER	10.87m ²
ZIMMER	11.40m ²
ZIMMER	12.45m ²
BAD	6.89m ²
FLUR	5.16m ²
GESAMT	89.48m²
TERRASSE	14.51m ²
GARTEN 05	46.87m ²
KELLERERSATZABT. K05	7.96m ²
CARPORT	12.50m ²



ERDGESCHOß M 1:100



OBERGESCHOß M 1:100



Tel. +43 3612 273-0

office.ennstal@wohnbaugruppe.at

FN 75547z . Firmenbuchgericht LG Leoben

DVR 0389528 . UID ATU38296802

Ein Unternehmen der **wohnbaugruppe.at**

Haus 3 Wohnung Nr.6 89.48m²

NETTOFLÄCHE

WOHNEN	33.74m ²
GARD.	4.61m ²
WC	1.95m ²
ABSTR.	2.41m ²
ZIMMER	10.87m ²
ZIMMER	11.40m ²
ZIMMER	12.45m ²
BAD	6.89m ²
FLUR	5.16m ²

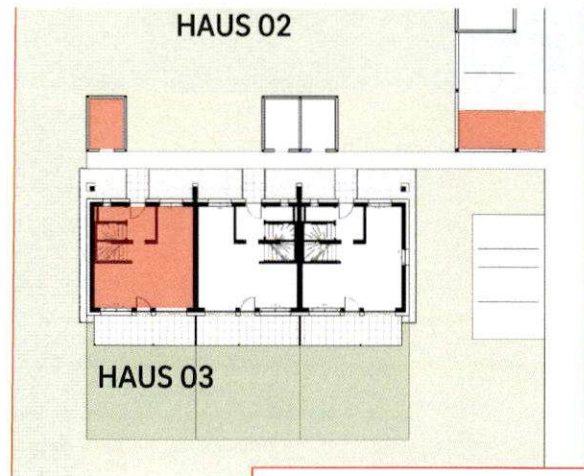
GESAMT 89.48m²

TERRASSE 14.24m²

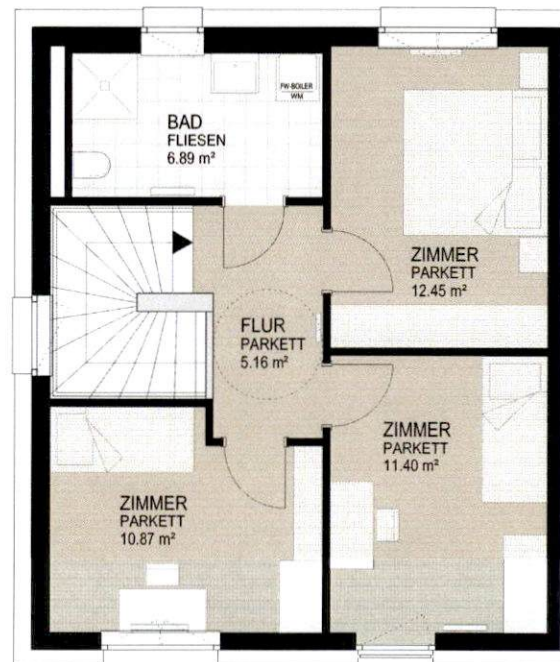
GARTEN 06 49.98m²

KELLERERSATZABT. K06 7.94m²

CARPORT 12.50m²



ERDGESCHOß M 1:100



OBERGESCHOß M 1:100



Tel. +43 3612 273-0

office.ennstal@wohnbaugruppe.at

FN 75547z . Firmenbuchgericht LG Leoben

DVR 0389528 . UID ATU38296802