

Ausschreibung eines Baugrundstückes

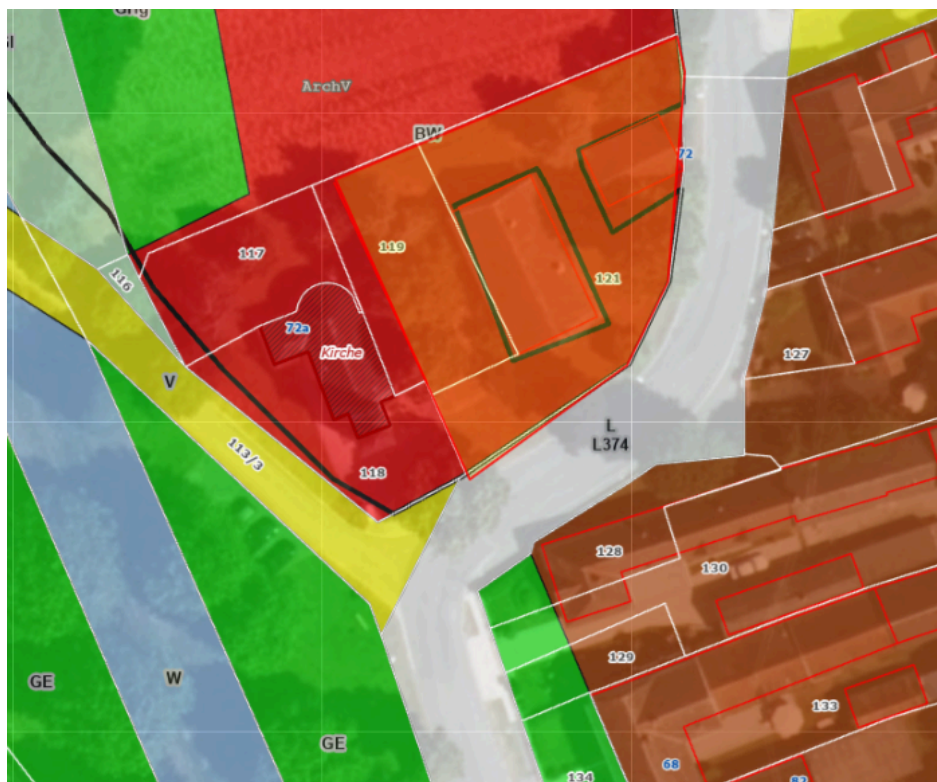
Die Filialkirche Zuberbach beabsichtigt das gesamte Grundstück 121 samt den darauf befindlichen Gebäuden mit einer Grundbuchfläche von rund 830 m², sowie das angrenzende Grundstück 119 mit einer Teilfläche von rund 200m² abzugeben. Beide Grundstücke sind im rechtsgültigen Flächenwidmungsplan als Bauland – Wohngebiet gekennzeichnet.

Seitens der Filialkirche Zuberbach wird ein wertgleicher Flächentausch in Form von landwirtschaftlich genutzten Grundstücken bevorzugt.

Eine Besichtigung der Grundstücke und Gebäude ist nach telefonischer Terminvereinbarung (0664 231 49 43) möglich.

Angebote für den Erwerb der angeführten Liegenschaften sind schriftlich an folgende Adresse zu richten.

**Filialkirche Zuberbach
7463 Weiden bei Rechnitz 29**



Zuberbach, am 23.02.2026