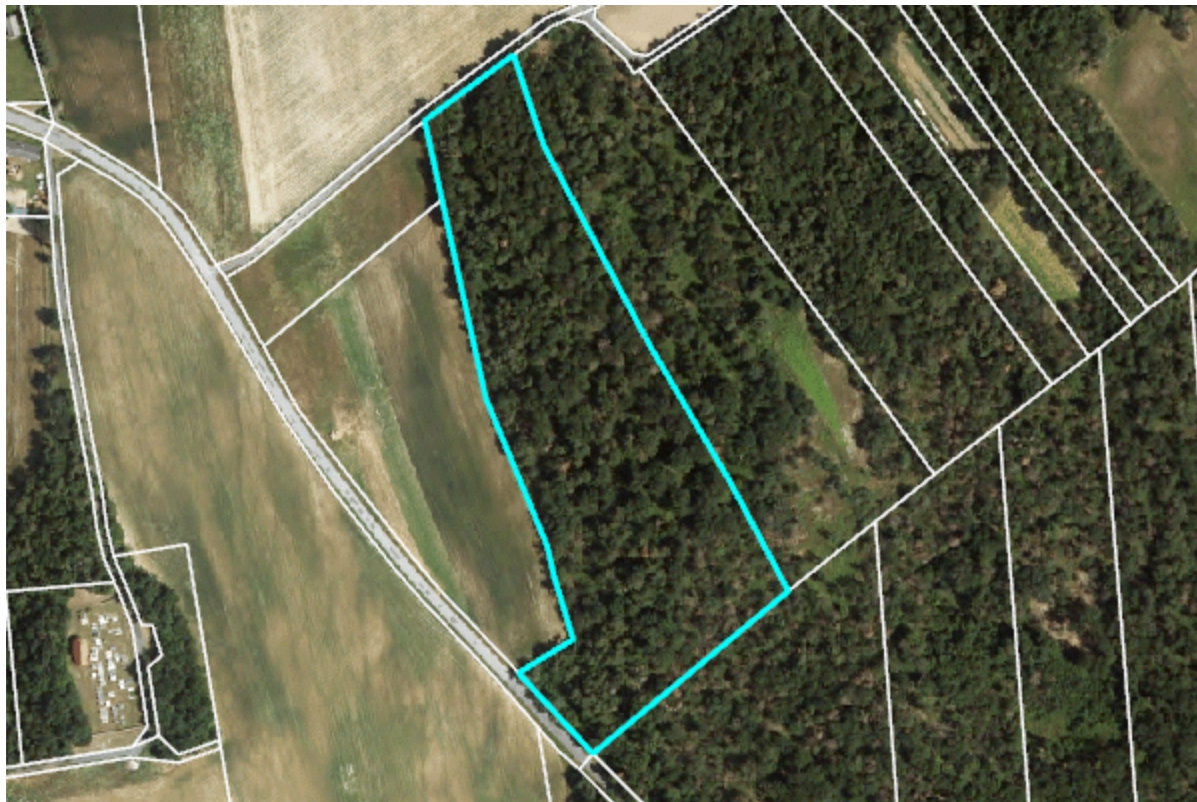


## Grundstücksbericht



### Grundstück

<b>Grundstücksnummer:</b>	1114	<b>Katastralgemeinde:</b>	34068, Rumpersdorf
<b>Grundbuch-Nummer:</b>	34068	<b>Fläche m²:</b>	26505
<b>Einlagezahl:</b>	18	<b>Rechtsstatus:</b>	Grenzkataster
<b>Ried:</b>	Brda	<b>Datenstand:</b>	01.10.2025

Das Grundstück verfügt über keine Adresse

### Nutzungen

Nutzung	Nutzungskategorie	Fläche m²	Ertragsmesszahl
Wälder	Wald	26505	

### Flächenwidmung

KG	GNR	Widmung	KZ	Fläche m <sup>2</sup> *
34068	1114	Landwirtschaftlich genutzte Grünfläche	GI	26505,00

\* Die Fläche berechnet sich aus dem geometrischen Verschnitt der Grundstücksfläche und der Widmungsfläche unter Berücksichtigung der Grundbuchfläche



### Schutzgebiete

Das Grundstück liegt ganz oder teilweise in folgenden Schutzgebieten:

Name	Typ	Datum Gültigkeit	Bescheid- Verordnung	Link-RIS
Bernstein-Lockenhaus-Rechnitz	Natura 2000 Habitatrichtlinie	2013.11.06	Verordnung	<a href="https://www.ris.bka.gv.at/GeltendeFassung.wxe?Abfrage=LrBgl&amp;Gesetzesnummer=20000958">https://www.ris.bka.gv.at/GeltendeFassung.wxe?Abfrage=LrBgl&amp;Gesetzesnummer=20000958</a>
Bernstein-Lockenhaus-Rechnitz	Landschaftsschutzgebiet	1972.06.29	Verordnung	<a href="https://www.ris.bka.gv.at/GeltendeFassung.wxe?Abfrage=LrBgl&amp;Gesetzesnummer=20000569">https://www.ris.bka.gv.at/GeltendeFassung.wxe?Abfrage=LrBgl&amp;Gesetzesnummer=20000569</a>

**Hinweis:** Hierbei handelt es sich um einen automatisierten Bericht. Bitte beachten Sie die jeweiligen Datenstände. Keine rechtsverbindliche Auskunft.